

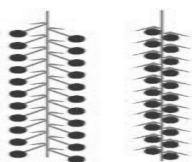
МИНИСТАРСТВО ПРОСВЕТЕ, НАУКЕ И ТЕХНОЛОШКОГ РАЗВОЈА РЕПУБЛИКЕ  
СРБИЈЕ  
СРПСКО БИОЛОШКО ДРУШТВО

ТЕСТ ИЗ БИОЛОГИЈЕ ЗА V РАЗРЕД ОСНОВНЕ ШКОЛЕ  
Окружно/Градско такмичење, 12. 04. 2014. године

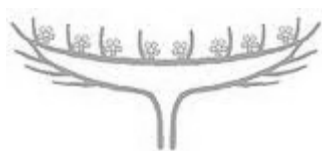
Шифра: \_\_\_\_\_

**I Заокружи слово испред тачног одговора.**

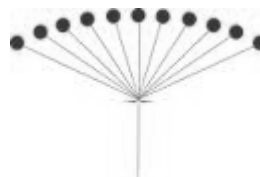
1. Који од наведених организама врши фотосинтезу?
  - а) квасац,
  - б) кенгур,
  - в) комарац,
  - г) коприва.
2. Бактерије које изазивају процес кишелења млека припадају царству:
  - а) животиња,
  - б) протиста,
  - в) монера,
  - г) гљива.
3. У топлим и кишовитим првим пролетњим данима из луковице црног лука у повртњаку се развија:
  - а) цваст,
  - б) стабло,
  - в) нова млада биљка,
  - г) нова млада луковица.
4. На слици су приказани различити типови цвасти код биљака. Која слика шематски показује цваст сунцокрета?



а)



б)



в)



г)

5. На слици је приказан јабучасти плод који је настао од:

- а) цвасти
- б) плодника
- в) цветне ложе
- г) плодника и цветне ложе



**II Заокружи слово Т иза тврдње која је тачна или слово Н иза тврдње која је нетачна.**


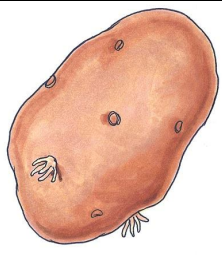

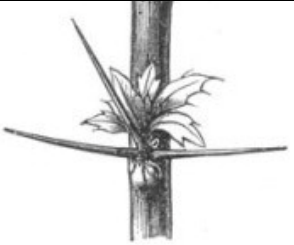
- |   |   |   |
|---|---|---|
| 6. Стоме листа липе су отвори који служе за транспирацију.            | Т | Н |
| 7. Плута дрвенастих биљака садржи наследни материјал.                 | Т | Н |
| 8. Приликом калемљења најчешће користимо стабло биљке.                | Т | Н |
| 9. Цветови биљака које расејава ветар упадљивих су боја.              | Т | Н |
| 10. Ћелијски зид од целулозе постоји код ћелија стабла мртве коприве. | Т | Н |

**III Попуни празна места у табели.**

11. У табели су приказани различити типови корена биљака. Знаком плус (+) обележи коренове биљака које нагомилавају хранљиве супстанце.

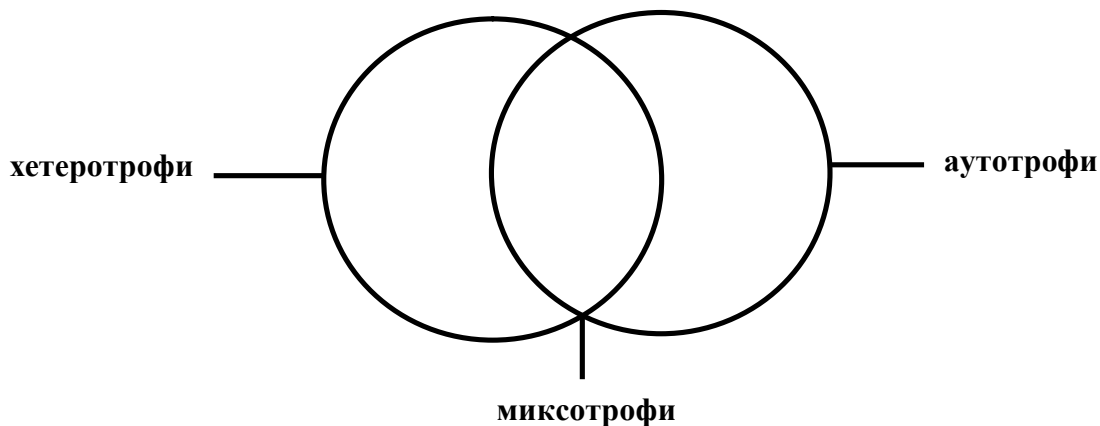
			

12. У табели препознај само слике са измењеним стаблом и напиши одговарајући назив преображаја.

**IV Реши Венов дијаграм.**

13. Разврстај наведене организме у зависности од начина исхране тако што ћеш у Венов дијаграм уписати одговарајуће слово. А – гљива лисичарка, Б – цијанобактерија, В – зелена еуглена, Г – бела рада, Д – мухоловка, Ђ – трепљар.



## V Избаци уљеза.

14. Препознај уљеза који **не одговара** скупу и подвуци га, а затим на линију упиши одговарајући појам који недостаје.

Фактори који утичу на раст биљака су: брзина и правац ветра, осунчаност подлоге, температура, влажност ваздуха, хормони, вода у подлози, минералне соли у подлози.

Једино овај фактор припада: \_\_\_\_\_ факторима раста.

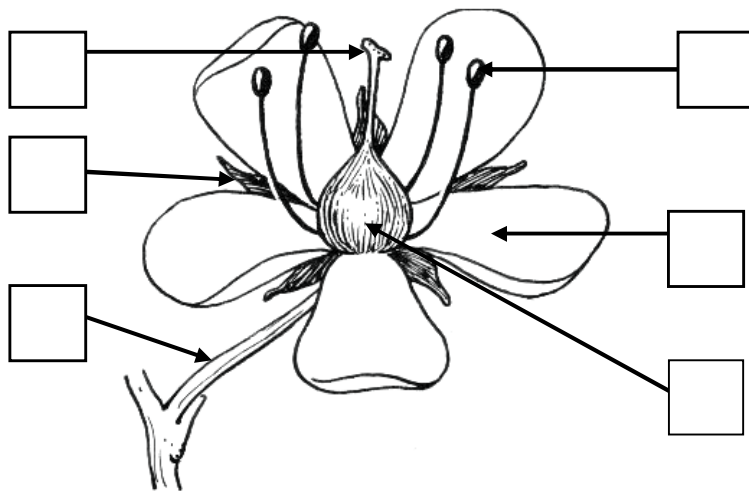
## VI Укрсти појмове.

15. Укрсти биљку са типом плода тако што ћеш у заграду уписати одговарајуће слово.

Биљка	Плод
А – Буква	( ) Махуна
Б – Багрем	( ) Чахура
В – Перуника	( ) Орашица
Г – Дивља ружа	( ) Збирни плод

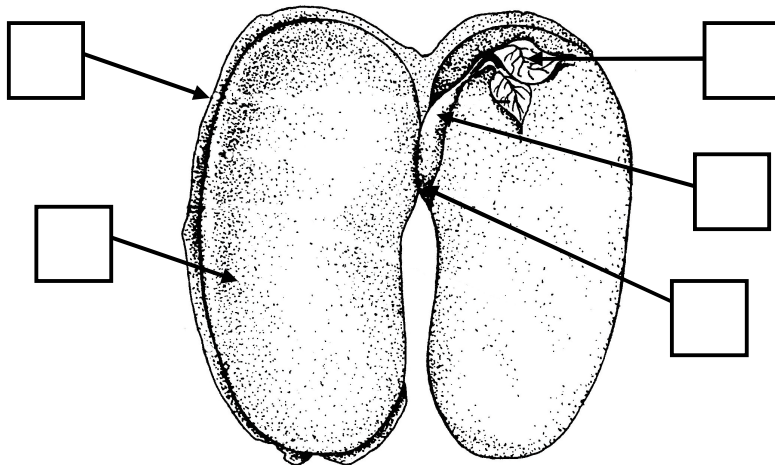
## VII Обележи слику.

16. У квадратиће упиши одговарајуће слово које се односи на део цвета. Знаком **X** означи место на цветну у коме настаје зигот.



- А – прашник
- Б – жиг тучка.
- В – цветна дршка
- Г – чашични листић
- Д – крунични листић
- Ђ – плодник тучка

17. На линије упиши слова која одговарају одређеном делу семена, а затим одговори на питање.

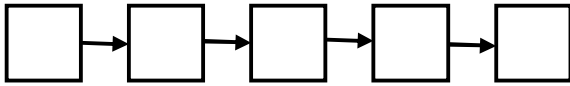


- В- коренак
- Д- котиледон
- Б- стабаоце
- Г- семењача
- А- пупољчић

Део семена који спречава превремено клијање обележен је словом: \_\_\_\_\_.

**VIII Сложи слова према одговарајућем низу.**

18. Поређај нивое организације према њиховој сложености, од најпростијег до најсложенијег. А – буква, Б – коренска длака, В – ткиво за фотосинтезу, Г – једро, Д – цвет.



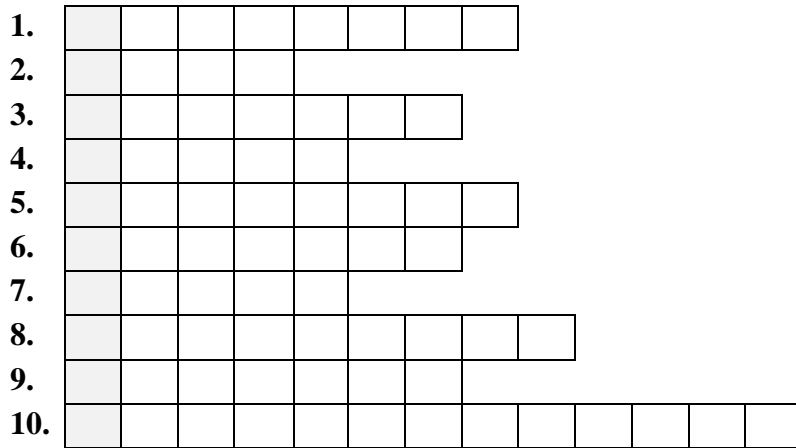
**XI Реши асоцијацију.**

19. Реши асоцијацију и решења упиши у одговарајућа поља.

А	Б	В
лист	кисеоник	кружење воде
вода	дан и ноћ	водена пара
храна	угљен диоксид	стоме

**X Реши укрштеницу.**

20. 1.

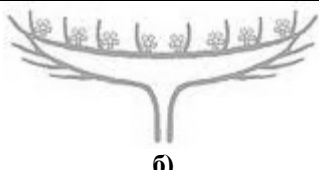

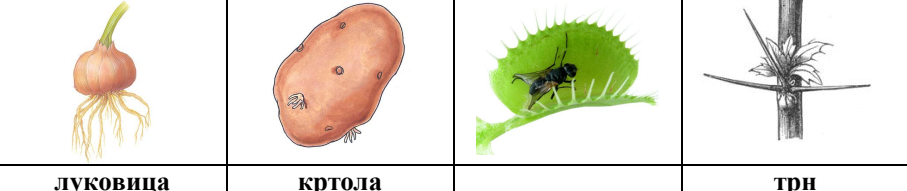
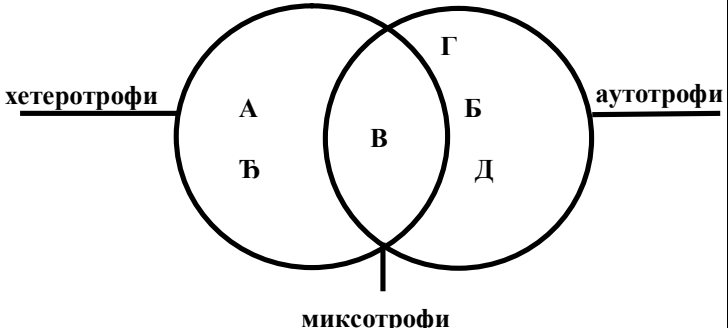


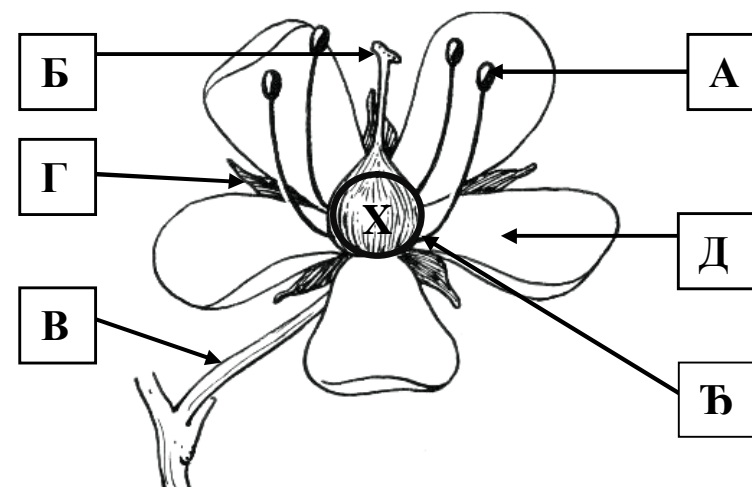
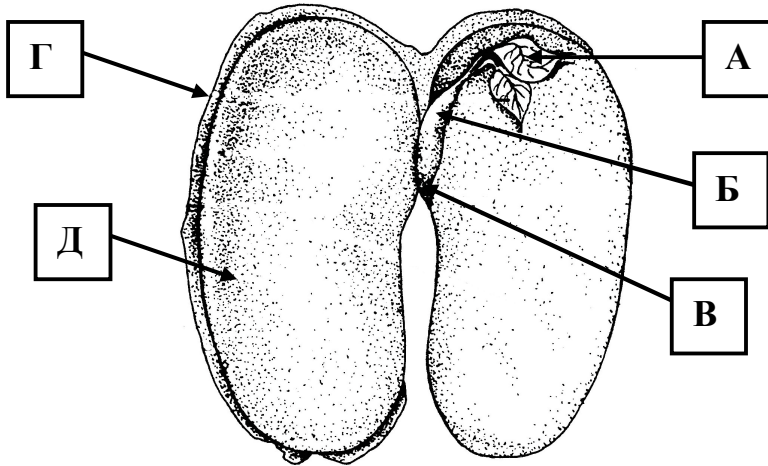
- |  |  |
|--|--|
| 1. Садржај једра.                          | 6. Млад неразвијен изданак, заштићен листићима.                          |
| 2. Оптички инструмент за увећивавање.      | 7. Лисна плоча.  |
| 3. Суви непуцајући плодови.                | 8. Организми који сами стварају храну.                                   |
| 4. Подземно стабло биљака.                 | 9. Пузећи изданци помоћу којих се биљке размножавају.                    |
| 5. Спајање мушких и женских полних ћелија. | 10. Процес испаравања воде са површине биљке који се обавља преко стома. |

Коначно решење укрштенице:

--	--	--	--	--	--	--	--	--	--	--	--	--	--	--	--	--	--	--	--

Решења теста за Окружно/Градско такмичење из биологије за V - 12.04.2014.год.

Бр. нал.	Бр. пит.	Тачан одговор/и	Број бодова	Укупан број бодова
I	1.	г) коприва	2	10
	2.	в) монера	2	
	3.	а) цваст	2	
	4.	 б)	2	
	5.	г) плодника и цветне ложе	2	
II	6.	Т	2	10
	7.	Н	2	
	8.	Т	2	
	9.	Н	2	
	10.	Т	2	
III	11.		3x2	6
		+		
III	12.		3x2	6
		луковица		
IV	13.		6x2	12
V	14.	Фактори који утичу на раст биљака су: брзина и правац ветра, осунчаност подлоге, температура, влажност ваздуха, <u>хормони</u> , вода у подлози, минералне соли у подлози. Једино овај фактор припада: <u>унутрашњим</u> факторима раста.	2x2	4
VI	15.	<u>Плод</u> ( Б ) Махуна ( В ) Чахура ( А ) Орашица ( Г ) Збирни плод	5x2	10

VII	16.		6x1 1x1	7																		
	17.	 <p data-bbox="349 1102 1136 1134">Део семена који спречава превремено клијање обележен је словом: <b>Г</b></p>	5x1 1x1	6																		
VIII	18.	Г→Б→В→Д→А	5x2	10																		
IX	19.	<table border="1" data-bbox="349 1192 1169 1480"> <thead> <tr> <th data-bbox="349 1192 625 1249">А</th> <th data-bbox="625 1192 885 1249">Б</th> <th data-bbox="885 1192 1169 1249">В</th> </tr> </thead> <tbody> <tr> <td data-bbox="349 1249 625 1291">лист</td> <td data-bbox="625 1249 885 1291">кисеоник</td> <td data-bbox="885 1249 1169 1291">кружење воде</td> </tr> <tr> <td data-bbox="349 1291 625 1333">вода</td> <td data-bbox="625 1291 885 1333">дан и ноћ</td> <td data-bbox="885 1291 1169 1333">водена пара</td> </tr> <tr> <td data-bbox="349 1333 625 1375">храна</td> <td data-bbox="625 1333 885 1375">угљен диоксид</td> <td data-bbox="885 1333 1169 1375">стоме</td> </tr> <tr> <td data-bbox="349 1375 625 1417"><b>ФОТОСИНТЕЗА</b></td> <td data-bbox="625 1375 885 1417"><b>ДИСАЊЕ</b></td> <td data-bbox="885 1375 1169 1417"><b>ТРАНСПИРАЦИЈА</b></td> </tr> <tr> <td colspan="3" data-bbox="349 1417 1169 1480"><b>ПРОЦЕСИ КОД БИЉАКА/ЖИВОТНИ ПРОЦЕСИ</b></td> </tr> </tbody> </table>	А	Б	В	лист	кисеоник	кружење воде	вода	дан и ноћ	водена пара	храна	угљен диоксид	стоме	<b>ФОТОСИНТЕЗА</b>	<b>ДИСАЊЕ</b>	<b>ТРАНСПИРАЦИЈА</b>	<b>ПРОЦЕСИ КОД БИЉАКА/ЖИВОТНИ ПРОЦЕСИ</b>			3x2 1x2	8
А	Б	В																				
лист	кисеоник	кружење воде																				
вода	дан и ноћ	водена пара																				
храна	угљен диоксид	стоме																				
<b>ФОТОСИНТЕЗА</b>	<b>ДИСАЊЕ</b>	<b>ТРАНСПИРАЦИЈА</b>																				
<b>ПРОЦЕСИ КОД БИЉАКА/ЖИВОТНИ ПРОЦЕСИ</b>																						
X	20.	<ol data-bbox="365 1491 1169 1816" style="list-style-type: none"> <li>х р о м а т и н и</li> <li>л у п а</li> <li>о р а ш и ц е</li> <li>р и з о м</li> <li>о п л о ђ е њ е</li> <li>п у п о љ а к</li> <li>л и с к а</li> <li>а у т о т р о ф и</li> <li>с т о л о н е</li> <li>т р а н с п и р а ц и ј а</li> </ol> <p data-bbox="341 1816 893 1848">Коначно решење укрштенице: <b>ХЛОРОПЛАСТ</b></p>	10x1 1x1	11																		
<b>УКУПНО:</b>			<b>100</b>																			